

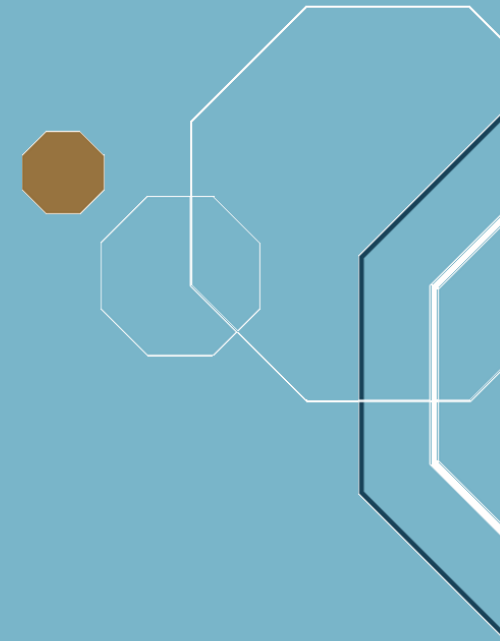
DANSK
SELSKAB
FYSIOTERAPI

Måle- redskaber

Spørgeskemaundersøgelse

En undersøgelse af
fysioterapeuters brug af
og holdninger og ønsker til
Måleredskaber
på www.fysio.dk

DANSK
SELSKAB
FYSIOTERAPI



Måleredskaber – resultat af survey

-fysioterapeuters brug af og holdninger til Måleredskaber på fysio.dk

DANSK
SELSKAB
FYSIOTERAPI

Måleredskaber er....

- ✓ et vigtigt redskab, der støtter mange medlemmer
- ✓ styrker evidensbaseret praksis og øger kvalitet i praksis

Respondenterne...

....er overordnet tilfredse

..og efterspørger fortsat kvalitetssikrede måleredskaber:

- simple, praksisanvendelige og overskuelige oversigter, manualer og vejledninger, der er let tilgængelige og hurtigt kan implementeres i klinisk praksis

Måleredskaber

-fysioterapeuters brug af og holdninger til Måleredskaber på fysio.dk

Dansk Selskab for Fysioterapis tolkninger og anbefalinger

- ❖ fortsat behov for at levere måleredskaber af høj videnskabelig kvalitet
- ❖ mere fokus på at eksplicitere kvalitetsvurderingerne
- ❖ mere fokus på at styrke medlemmernes kompetencer i vurdering og kritisk anvendelse af måleredskaber generelt
- ❖ stor efterspørgsel på flere måleredskaber
- ❖ Definition af kriterier for udvælgelse af nye måleredskaber
 - tydelige og aftalte rammer og principper.

DSF anbefaler

- yderligere analyser af muligheder og udfordringer mhp. at skabe en udviklingsplan efter drøftelser med og mellem faglige selskaber i fysioterapi og Danske Fysioterapeuters hovedbestyrelse og repræsentantskab

Nye procedurer klar til offentliggørelse

DANSK
SELSKAB
FYSIOTERAPI

Skema til oprettelse af nyt måleredskab

For vejledning og supplerende information [klik her](#)

| 1. PERSONLIGE OPLYSNINGER | |
|---------------------------|--|
| 1.1 Navn | Klik eller tryk her for at skrive tekst. |
| 1.2 Arbejdssted | Klik eller tryk her for at skrive tekst. |
| 1.3 Mail | Klik eller tryk her for at skrive tekst. |
| 1.4 Titel | Klik eller tryk her for at skrive tekst. |
| 1.5 Dato for udfyldelse | Klik eller tryk her for at skrive tekst. |
| 1.6 Tlf. | Klik eller tryk her for at skrive tekst. |

2. Beskrivelse af måleredskabet

| | |
|-----------------------------------|--|
| 2.1 Titel på måleredskab | Felterne i del 2 udfyldes målrettet klinikere så teksten kan bruges på hjemmesiden |
| Fulde titel (Dansk, FORKORTEELSE) | Klik eller tryk her for at skrive tekst. |

For vejledning [Klik her](#)

4.2 Honorarafregning for udfyldte skemaer For vejledning [klik her](#)

Det kan være tidskrævende at udfylde skemaerne til oprettelse af et måleredskab. Har du ikke mulighed for at gøre det i arbejdstiden, kan Dansk selskab for Fysioterapi udbetale honorar på 1500,- for opgaver med varighed på under 5 timer og 2500 for opgaver med varighed på over 5 timer.

Honoraret kan udelukkende udbetales hvis du ikke har mulighed for at fortage kvalitetsvurderingen indenfor lønnet arbejdstid eller i forbindelse med honoreret forskningsarbejde e.l.

Alle honorarer og tabt arbejdsfortjeneste bliver udbetalt som A-indkomst.

Hvis honoraret eksplicit ønskes udbetalt som B-indkomst, skal man venligst notere dette på blanketten.

Jeg har i alt brugt op til 5 timer på at udfylde skemaerne og ønsker at ansøge om godtgørelse hos Dansk Selskab for Fysioterapi

Sæt X

Jeg har i alt brugt mere end 5 timer på at udfylde skemaerne og ønsker at ansøge om godtgørelse hos Dansk Selskab for Fysioterapi

Sæt X

Jeg ønsker IKKE at ansøge om økonomisk godtgørelse

Sæt X

Registreringsnummer

Klik eller tryk her for at skrive tekst.

Kontonummer

Klik eller tryk her for at skrive tekst.

Gruppeopgave: hvad tænker i?

På baggrund af rapporten og anbefalingerne

1. Har I supplerende kommentarer til rapporten?
2. Hvilke konkrete områder mener I skal prioriteres i den kommende periode? (giv nummer efter prioritering)
 - Nye/flere måleredskaber
 - Kvalitetsvurdering af eksisterende redskaber
 - Adgang til måleredskaber
 - Opbygning af hjemmesiden (speciale-inddeling og/eller andet)
 - andet
3. Hvordan bringes Jeres/selskabets kompetencer bedst i spil i forhold til Måleredskaber?

OPSAMLING: KORT STIKORDSOPSAMLING